



El sistema FLUID KEEPER 8 MULTIDISPENSE integra importantes características adicionales, en comparación con la versión básica, que incluyen:

- Cada unidad de control puede controlar hasta 8 puntos de suministro y permite el uso simultáneo de varios operarios.
- Seleccionar rápidamente en el PC la unidad de medida (litros, galones, pintas, cuartos).
- Gestión por código de barras para evitar tener que escribir los campos proporcionados por el software reduciendo el riesgo de error.
- Amplia gestión en las órdenes de trabajo nos permite seleccionar la cantidad de lubricante a suministrar, preseleccionar, libre, serial.
- Gestión de proveedores, posibilidad de enviar correo electrónico automático a distintas direcciones, para conseguir unas condiciones de compra optimas a la hora de rellenar nuevamente nuestro depósito de suministro de aceite.
- Interfaz gráfica del software.

#### Art. 8876

Centralita con pantalla y teclado alfa-numérico para sistema FLUID KEEPER 8 MULTIDISPENSE. Es necesario 1 centralita para cada 8 puntos de suministro y permite su uso en varios puntos a la vez.

#### Art. 8877

Teclado alfa-numerico con pantalla simple.

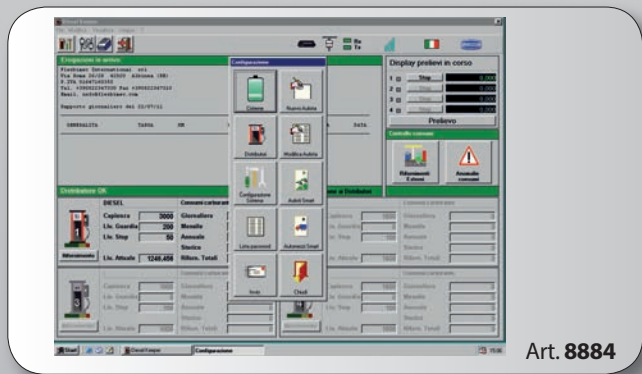
Es un modulo que se añade al art. 8876 y permite activar al sistema un suministro en cualquier punto de distribución.

Se pueden conectar hasta 40 teclados adicionales.



#### Art. 8879

Unidad de control FLUID KEEPER 8 MOBILE con pantalla táctil de 7 " (185 x 98 mm).



#### Art. 8874

Software de gestión FLUID KEEPER 8 MULTIDISPENSE en un sistema operativo Windows® (7, 8) en CD autoinstalable + interfaz electrónica con tarjeta completa con toma de corriente 230VAC.

Se requiere una sola tarjeta de interfaz para todo el sistema.

#### Art. 8884

Software de gestión FLUID KEEPER 8 MOBILE, permite su uso desde una tableta/ PC en Windows® (7, 8) así como desde el teclado de nuestro teléfono móvil para activar y gestionar los suministros y principales servicios del sistema.

La zona debe tener una buena señal inalámbrica a través del punto de acceso.